

駒込 てくてく 散歩

明治40年開業の駒込駅。開業記念に駒込の植木屋さんなどが植えたという土手のツツジは5月上旬の頃は見事である。ツツジは豊島区の花でもある。今回は桜の代表的品種ソメイヨシノの発祥の地である“駒込”をてくてくと…。

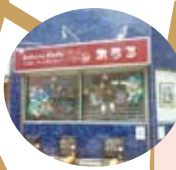


駒込5-5-1
二葉亭四迷、高村光太郎など著名人が眠る。ソメイヨシノの名所としても有名。

染井霊園



勝林寺
駒込7-4-14
臨済宗妙心寺派。万年山。1616(元和2)年神田に創建、昭和15年に本郷より移転。本尊の木造釈迦如来坐像は区指定文化財。老中田沼意次の墓がある。



ふれあいアートギャラリー「Bakery caféあうる」

駒込6-33-3
TEL03-3918-5551
染井銀座商店街と地域のボランティアの方々の協力で、平成22年10月にオープン。店内ではパンや飲み物の

他、駒込施設利用者が作るフレンチトーストや珈琲ゼリー、自主生産品等の販売もしている。店内に飾られた障害者絵画を眺めながら、ゆつくりと時を過ごせる。

広々とした店内



染井稻荷神社
駒込6-11-5
旧上駒込字染井の鎮守。江戸時代は西福寺が別当だった。本殿には植木屋伊藤伊兵衛が将軍家から下賜されたといわれる漆塗りの瓶子一對、俵藤太むかで退治の絵馬がある。

染井の酒屋 三木酒店

駒込3-29-7
TEL 03-3918-5383
ソメイヨシノの発祥地の駒込では純米吟醸酒「染井桜」を発売している。3月には三木酒店でも予約販売する。店内に大きなタンクが置かれている。オリジナルの純米吟醸生原酒「桜の里 染井」。作りたての味を瓶につめて販売してくれる。さらりとした飲み心地だ。

西福寺
駒込6-11-4
真言宗豊山派。藤林山歓喜院。創建年不詳。1655(明暦元)年の六地藏、1757(宝暦7)年の伊藤伊兵衛政武の墓、六地藏、染井吉野の里碑がある。春は西福寺門前の桜が見事である。

女子栄養大学 駒込キャンパス

駒込3-24-3
TEL03-3576-2547
日本の栄養学を切り拓いた女子栄養大学の駒込校舎4号館1階にある菓子工房「プランタン」(Le Printemps)。専門学校の付帯施設でありクッキー、パン、生菓子など幅広く販売している。Tea roomでお茶とケーキも味わえる。



染井銀座

門と蔵のある広場
駒込3-12-8
染井を代表とする植木屋職人として活躍した丹羽家の邸宅跡地。門は腕木門と呼ばれる形式で、建築年代は江戸時代後期と推定。蔵は鉄筋コンクリート造りで築後70年以上が経過しているが当時の姿を残している。どちらも有形文化財として保護されている。

染井よしの桜の里公園



プランタン

女子栄養大学

北口から10分ほど歩くと霜降銀座、染井銀座商店街と続く。豊島区と北区の境界を歩いていくと手作りの惣菜店、八百屋さん、焼き鳥店など下町情緒たっぷりの商店街が続く。

妙義神社

駒込3-16-16
1471(文明3)年に太田道灌が足利成氏と戦う際に、戦勝祈願をしたという。勝負運がつく!という勝ち守りは人気だ。



大國神社

駒込3-2-11
天明3年に現在地に設立。ご祭神オオクニヌシノミコトをお祀りする崇敬神社。



駒込妙義坂子育地蔵尊

駒込2-6-15
妙義坂の途中にある。創建年は不詳。



芥川製菓株式会社

駒込1-44-2
☎03-3942-2004
明治19年創業の老舗菓子メーカー。昨年、池袋ショッピングパークに直売店を開店。人気の駒込ショコラ、スペシャルミルクチョコレートも販売。これまで毎年2月~4月駒込本社で行っていたアウトレットセールは現在、サンシャインシティで行われている。



駒込ショコラ



明治30年代の店舗

染井吉野桜記念公園

駒込2-2-1
北口駅前にある。ホッとできる公園。「染井吉野桜発祥の里」の記念碑がたつ



● 駒込地域文化創造館
● 区民ひろば駒込

南北線駒込駅
JR 駒込駅



日枝神社

駒込1-30-12
江戸時代には朝日山王宮といわれ眺望に優れ、俳人が多く集ったという。神社境内には日吉稻荷神社がある。