

てくてく散歩

山手線沿線有数の高級住宅街として知られる目白界隈。駅前にある緑豊かな学習院大学、川村学園など文教の地である。落ち着いた街を歩けば隠れ家にもなりそうなお洒落なカフェも多い。



ロシヤ雑貨店マリнка

目白4-27-7
☎03-3565-3205
閑静な住宅街にあるお店。マトリョーシカをはじめロシアの伝統工芸品をはじめ個性的な雑貨の数々に、時の経つのを忘れてしまうほど。祝日休み。不定休。



目白天祖神社

目白5-7-14
創建年代は不詳。
祭神 天照皇大神。

椎名町



目白の森

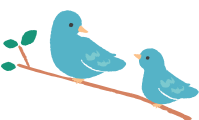
目白4-11-21
閑静な住宅街で里山の雰囲気が味わえる貴重な森。近隣住民の熱意でかつて邸宅だった庭の樹木が残されました。池ではオタマジャクシやトンボ、樹木の枝には小鳥たちの空間が見られます。

エーグルドゥース

新宿区下落合3-22-13
☎03-5988-0330
人気のパティシエが作るケーキにはいつも行列が絶えません。

志むら

目白3-13-3
☎0339533388
目白を代表する老舗の和菓子店。名物は「九十九餅(つくももち)」と「福餅」。2階と3階の甘味処では「かき氷」も大人気です。



銀鈴の坂

目白駅から南側へ通じる階段坂。付近にあった清らかな湧水にちなんで名づけられたという。住民の要望で設置されたエレベーターの名称は「銀鈴の塔」。

西武池袋線



目白庭園

目白3-20-18
☎03-5996-4810
日本人の自然に対する思想を凝縮した回遊式庭園。園内中央の大きな池。水には石垣を築き、その上に北山杉を用いた数寄屋建築の「赤鳥庵」がある。この地で創刊された童話雑誌「赤い鳥」にちなんでいる。



自由学園明日館

西池袋2-31-3
☎03-3971-7535
1921年創立の女学校・自由学園の校舎。創立者羽仁夫妻の教育思想に共鳴した世界的建築家F・L・ライトが設計。重要文化財指定の本館と講堂を「使いながら保存する文化財」として見学や結婚式、コンサート会場などとして人気を集めている。



切手の博物館

目白1-4-23 ☎03-5951-3331
世界でも珍しい、切手に特化したミュージアム。世界初の切手「ベニー・ブラック」(1840年イギリス発行)をはじめ貴重な切手を堪能できる。月曜日休館。

学習院

目白1-5-1
☎03-3986-0221
キャンパス内には国登録有形文化財建造物がある。

金乗院(目白不動尊)

高田2-17
目白の地名の由来でもある目白不動尊。江戸五色不動の一つである。

Mac's Carrot

目白3-16-16
☎03-3565-3668
1973年創業のカフェレストラン。ボリューム満点のチキンカレーが人気!

北東製粉手打ちそば教室

南池袋1-15-24
☎03-3971-6543
大正14年に創業の製粉会社によるそば打ち体験教室。HPで講習参加の予約ができます。



千登世橋

目白通りが明治通りをまたぐ東京で最初の立体交差橋。昭和8年開通。橋の東南角に工事労働者と環状道路図のついた来島良亮の記念碑がたつ。



まだまだ気になるスポット

- トラッド目白
- レフティ
- 絵本の家
- 目白駅のステンドグラス

のぞき坂

最大勾配13度(23%)は23区内の自動車を通れる坂ではトップ5に入る急坂。「天気の子」などのアニメにも登場し、ファンの聖地となっています。

JR山手線

学習院橋の坂

学習院



川村学園

目白小学校

千登世橋
中学校

学習院下

明治通り

都電荒川線

鬼子母神前